



Geländerständer

Einbaubeispiel	Beschreibung	Abbildung
	<p>Aufständerungs-Set zur Befestigung von einem PV-Modul an einem Geländer, bestehend aus:</p> <ul style="list-style-type: none"> 2 Aufständerungen 1 Stück Profiness1 (bis zu 1,57 m) <p>Kleinteil-Set</p> <ul style="list-style-type: none"> 2 Streben zur Einstellung von 4 Neigungswinkeln 	

Aufständerungs-Set zur Befestigung von einem PV - Modul an einem Geländer,

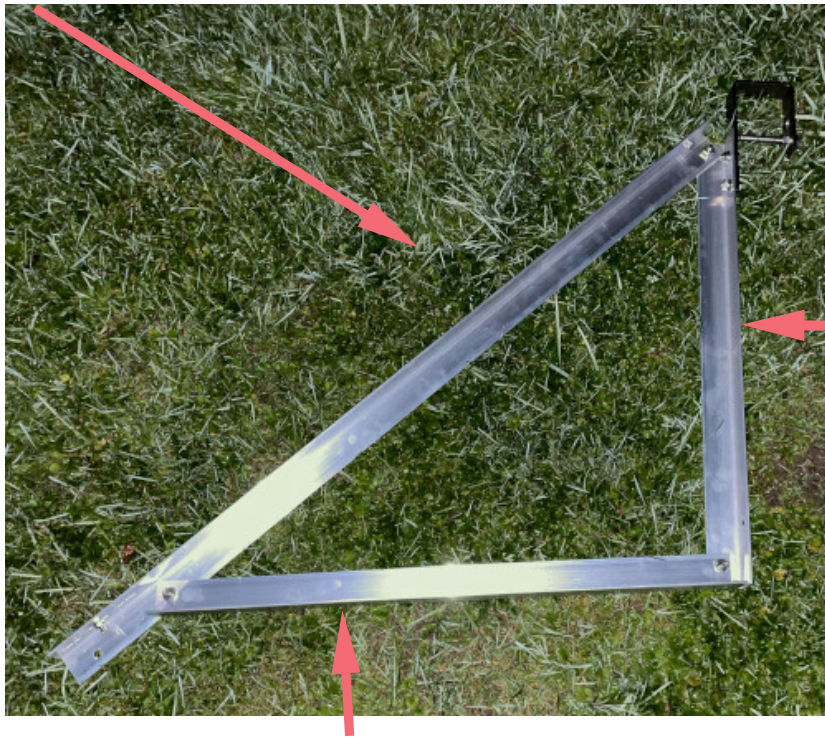
bestehend aus:

- 2 Aufständerungen für ein PV Modul (bis ca. 1050 mm Breite)
- inkl. 2 untere Streben zur Einstellung von 4 Neigungswinkeln (Winkel: 45 / 55 / 65 / 75) (es wird je Winkel nur eine benötigt)
- 1 Stück Querstrebe Profines 1 (1,57 m) zur Geländersicherung
- Kleinteil-Set für Geländerhalterung

Kleinteile Set bestehend aus:

- 2 Stück Geländerbügel Edelstahl
- 6 Stück DIN 933 M8x20 + 6 Stück DIN 6923 M8 Sperrzahnmutter zur Verschraubung der Dreiecke
- 4 Stück DIN 933 M8x20 + 4 Stück DIN 6923 M8 Sperrzahnmutter zur Verschraubung Bügel/Dreiecke
- 2 Stück DIN 933 M10x70 + 2 Stück DIN 6923 M10 Sperrzahnmutter als Sicherung Bügel
- 4 Stück DIN 6921 M6x16 + 4 Stück DIN 6923 M6 Sperrzahnmutter zur Verschraubung der Dreiecke innen am Modulrahmen
- 2 Stück DIN 933 M10x25 + 2 Stück DIN 6923 M10 Sperrzahnmutter zur Anbindung Querstrebe Profines1 an die Dreiecke
- 2 Stück Profiness18 je 1x gelocht als untere Abhebesicherung am Geländer
- 2 Stück DIN 603 M8x120/120 + 2 Stück DIN 6923 M8 Anbindung der Querstrebe-Schiene/Profiness18 (dazu 2 Stück DIN 1587 M8 Hutmuttern zur Sicherung der Gewindeenden nach bauseitiger Kürzung)
- 1 x 120 cm EPDM 40x3 (lose zur bauseitigen Beklebung der Querstrebe, Geländerbügel und Profiness18)

Modulprofil
hier wird das Modul montiert



Geländerprofil
liegt am Geländer an

Winkelprofil

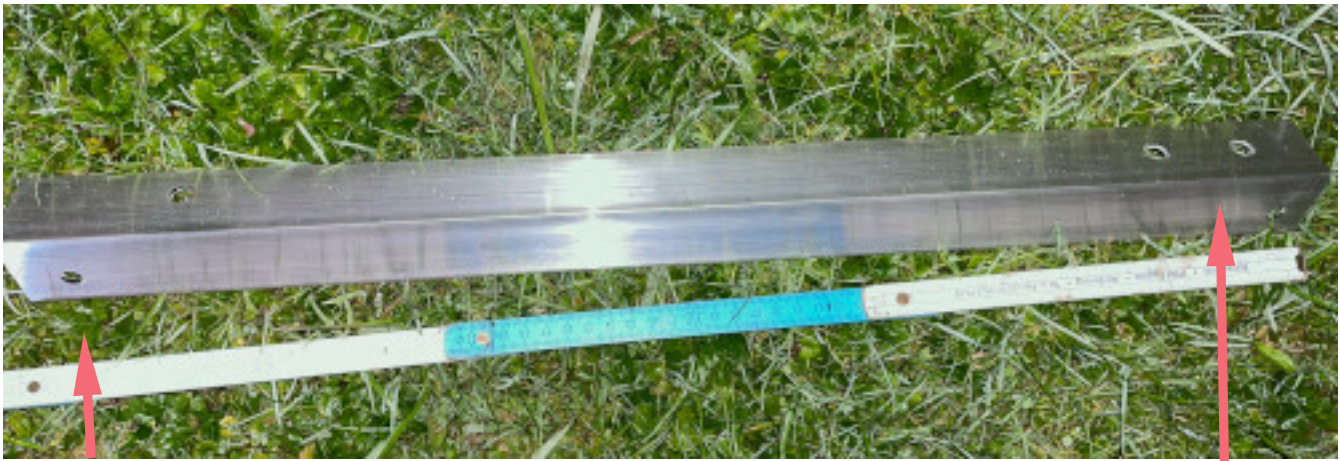
dieses gibt es 2x in unterschiedlichen Längen
je nach gewünschtem Neigungswinkel
(es wird nur eins pro Dreieck benötigt)

Modulprofil ca. 105cm lang
untere Löcher für die Winkelprofile



untere Langlöcher für die Montage der Module

obere Löcher für Montage der Module



Geländerprofil ca. 60cm lang

unteres Loch für Profilwinkel

Löcher für Geländerbügell



2x Winkelprofil - es wird nur eins genutzt je gewünschtem Neigungswinkel der PV Module
ca. 51cm und 67cm lang

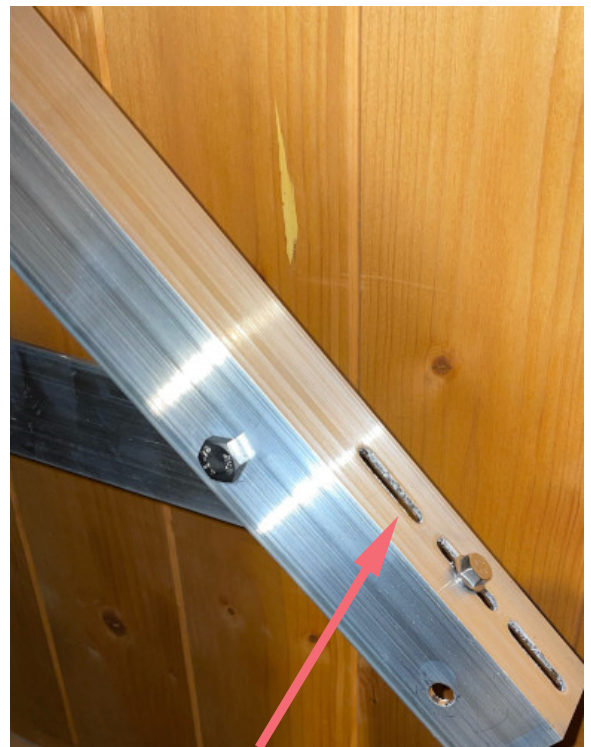
Sicht auf das Modulprofil
untere Langlöcher für die Montage des PV Moduls
Je nachdem welche Breite das Modul hat



Beispielbilder - Sicht auf den Geländerbügel
obere Montagelöcher für das PV Modul (mittels M6 Schraube)



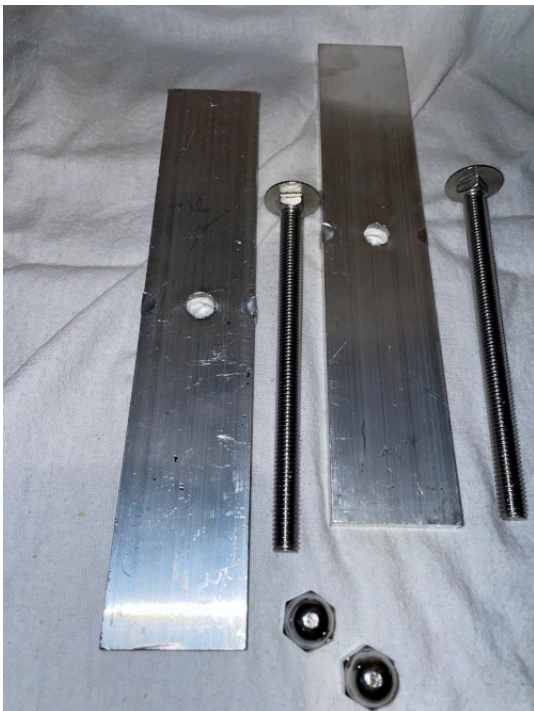
dort wird das zusammengebaute Set auf das bauseits vorhandene Geländer eingegangen
die lange Schraube dient nach Montage als Sicherungsschraube gegen das „Ausheben“



Sicht auf die unteren Langläufer des Modulprofil
mit den M6 Schrauben wird der Rahmen des PV Moduls mit dem Geländerset verschraubt



Sicht auf das untere Loch des Geländerprofil
Hier wird mit einer M10 Schraube das 1,57m lange Querprofil als
Gegenhalt am Geländer verschraubt.



Dies Alu Profines18 Bleche dienen als Gegenhalt zur
Verankerung des Geländer mit dem Geländerset